

MAQUINÁRIO - MZT



CENTRO DE USINAGEM TRAVIS CNC - M2000 CARACTERÍSTICAS TÉCNICAS:

- Dimensão da mesa: 2185 x 813mm
- Carga máxima admissível sobre a mesa: 1600kg
 - Curso do eixo "X": 2000mm
 - Curso do eixo "Y": 870mm
 - Curso do eixo "Z": 710mm
- Distância nariz eixo árvore à mesa: 100 / 810mm
- Distância centro eixo árvore à coluna: 820mm
 - Sistema de fixação do cone: Pneumático



CK5240 CNC com Duas Colunas Verticais

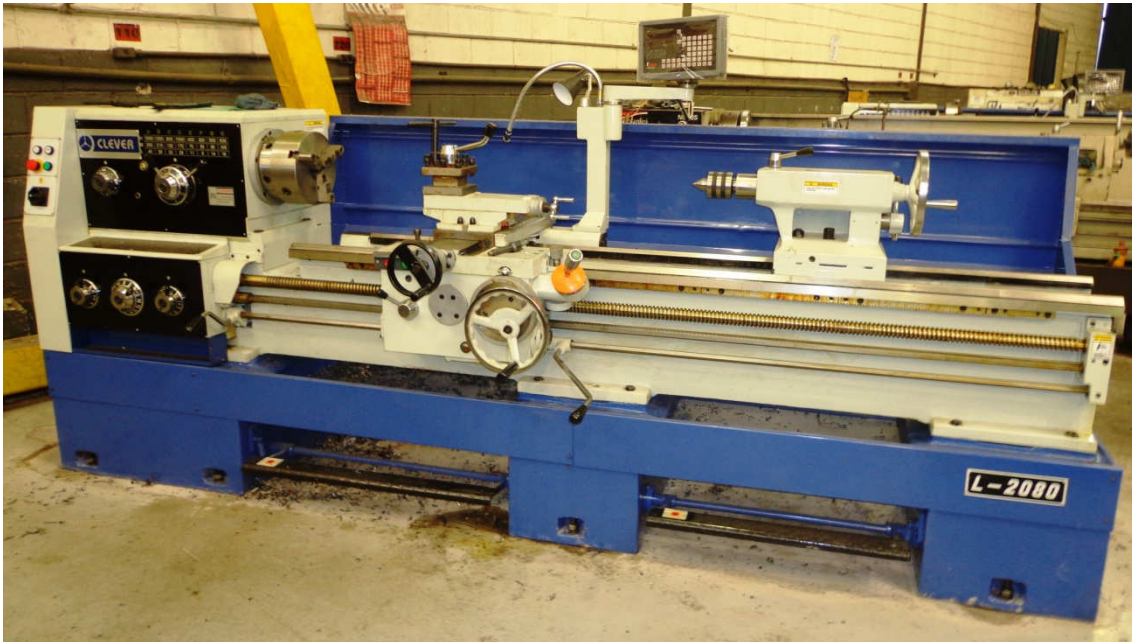
Especificações Técnicas:

Max. Diâmetro de giro da cabeça do carril (mm)	4000
Max. Altura de trabalho (mm)	2500
Max. Peso da peça (t)	30
Tabela de diâmetro (mm)	3200
Faixa de velocidade de mesa (r/min)	1~63
Velocidade - etapa de mesa	4 velocidades variáveis
Max torque de mesa (kn. M)	63
Máxima resistência ao corte da ferramenta certa post (t - ram, cnc) (kn)	35
Max. Resistência ao corte da esquerda pós ferramenta (t - ram) (kn)	28
Intervalo para alimentação e velocidade - etapa de pós ferramenta (mm/min)	0.1~1000 stepless
Velocidade de movimento rápido de pós ferramenta (mm/min)	3000
Potência do motor principal (kw)	55/75
A energia de movimento rápido do motor (kw)	2.2



CENTRO DE USINAGEM TRAVIS CNC - M1500S
CARACTERÍSTICAS TÉCNICAS:

- Dimensão da mesa: 1700 x 600mm
- Carga máxima admissível sobre a mesa: 1000kg
 - Curso do eixo "X": 1500mm
 - Curso do eixo "Y": 680mm
 - Curso do eixo "Z": 670mm
- Distância nariz eixo árvore à mesa: 100 / 770mm
- Distância centro eixo árvore à coluna: 700mm
 - Sistema de fixação do cone: Pneumático



TORNO MECÂNICO CLEVER L-2080
QUANTIDADE DE TORNOS: 6

CARACTERÍSTICAS TÉCNICAS:

- Diâmetro do furo da árvore: 82 mm
- Diâmetro admissível sobre o barramento: 500 mm
- Diâmetro admissível sobre o carro transversal: 300 mm
- Distância entre pontos: 2000 mm



FURADEIRA RADIAL CLEVER - Z3050x16
CARACTERÍSTICAS TÉCNICAS:

- Dist. centro eixo Árvore à coluna: 350 - 1600mm
 - Dist. nariz da árvore à base: 315 - 1210mm
- Curso horizontal do cabeçote no braço: 1240 mm
- Curso vertical do cabeçote na coluna: 600 mm
 - Curso do mangote: 315 mm
- Profund. de furação por volta do dial: 122 mm
 - Ø máximo de furação: 50 mm
 - Ø do mangote: 80 mm
 - Ø da coluna: 350 mm



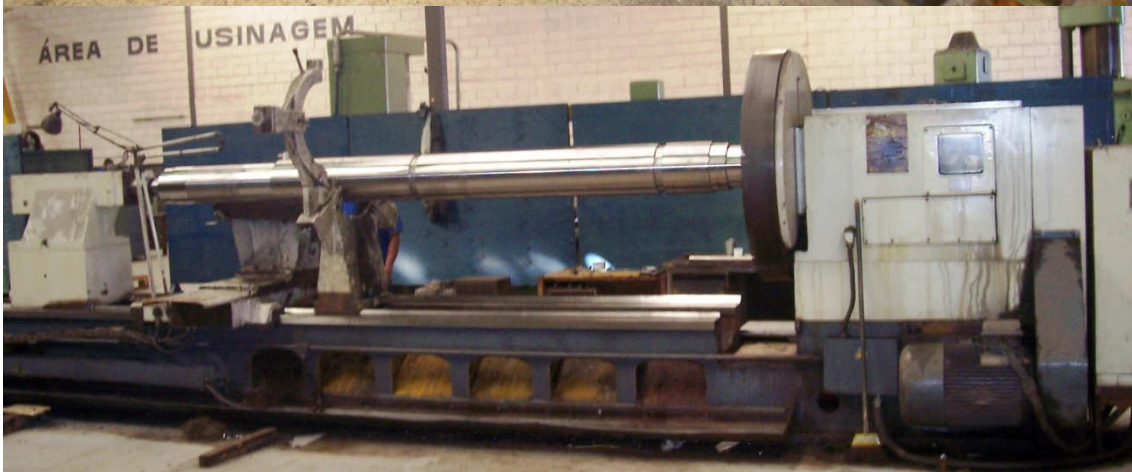
MANDRILHADORA CLEVER TPX6113/2
QUANTIDADE DE MANDRILHADORAS CLEVER: 2
CARACTERÍSTICAS TÉCNICAS:

- Diâmetro do eixo árvore: 130mm
 - Curso axial: 900mm
- Superfície da mesa: 1800 x 1600mm
 - Curso longitudinal (x): 2000mm
 - Curso transversal (y): 2000mm



FRESADORA FERRAMENTEIRA CLEVER - 4VS
CARACTERÍSTICAS TÉCNICAS:

- Cone do fuso: ISO 40
- Curso longitudinal: 920 / 940 mm
- Curso transversal: 400 / 410 mm
- Curso vertical: 420 / 440 mm
- Curso manga do fuso: 127 mm
 - Mesa: 1370 x 254 mm
 - Diâmetro do fuso: 100 mm



TORNO CLEVER - L-64240

CARACTERÍSTICAS TÉCNICAS:

- Diâmetro admissível na cava: 2050mm
- Diâmetro admissível sobre o barramento: 1600mm
- Diâmetro admissível sobre o carro transversal: 1030mm
 - Distância entre pontas: 6000mm
 - Largura do barramento: 755mm



RETÍFICA PLANA CLEVER
CARACTERÍSTICAS TÉCNICAS:

- Avanço longitudinal hidráulico
- Avanço transversal elétrico
- Avanço vertical de aproximação automático



MANDRILHADORA FLOOR TYPE
CARACTERÍSTICAS TÉCNICAS:

- Diâmetro do Spindle: 160 mm
- Potencia do Motor do Spindle: 51/77 ou 60/80 Kw
- Dimensões da Mesa: 2000x2000 a 3000x3000 mm
 - Consumo de Energia: 85 Kva
 - Peso da Máquina: 40000 Kg

PRODUTOS – MZT

USINAGEM

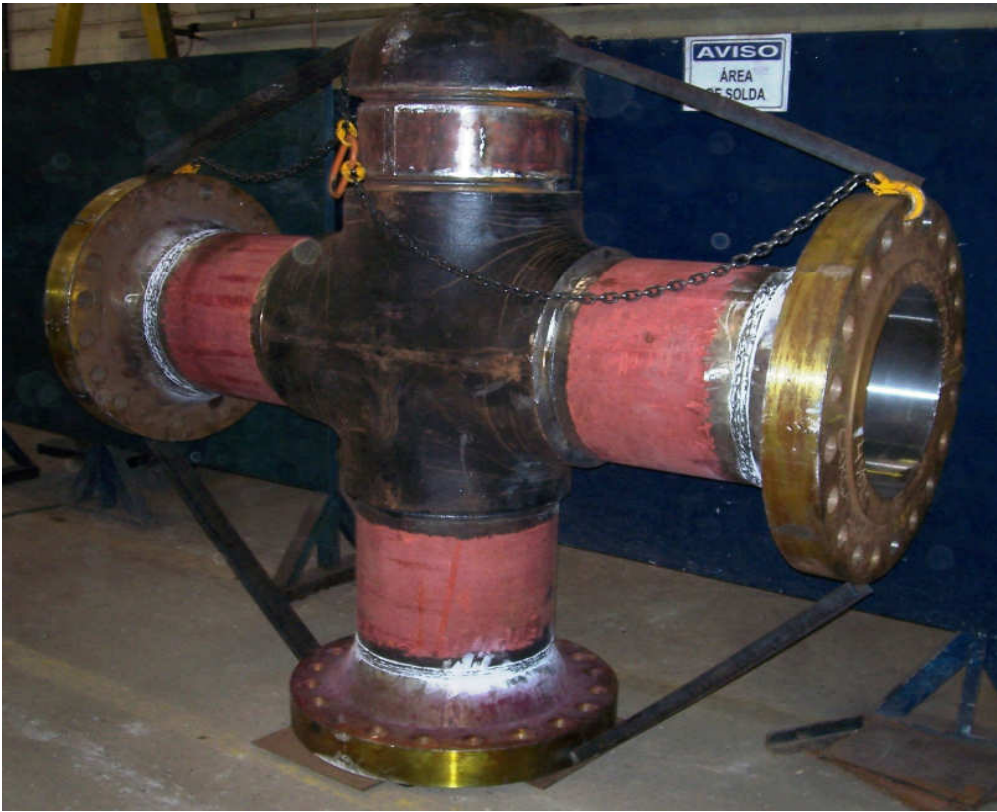






CALDERARIA







MONTAGEM DE EQUIPAMENTOS





